

# STOFFE FABRICS

SEITEN / PAGES 218-237



STOFFE  
FABRICS**ACRYLTUCH – FÜR SCHIRME, MÖBELBESPANNUNGEN UND POLSTER****ACRYLFABRIC – FOR UMBRELLAS, FURNITURE COVERS AND CUSHIONS**

<b>Material:</b>	100% Polyacrylgewebe, spinndüsengefärbt (z.B. DOLAN®).		
<b>Eigenschaften:</b>	Hohe Farb- und Lichtechtheit, wetterfest, strapazierfähig, maßstabil, verrottungsbeständig, pflegeleicht, reißfest.		
<b>Ausrüstung:</b>	Wasser- und schmutzabweisend imprägniert (Teflon®), zusätzlich fäulnishemmend ausgerüstet.		
<b>Zu beachten:</b>	Wie bei allen Geweben ist eine absolute Wasserundurchlässigkeit bei starkem oder anhaltendem Regen nicht gewährleistet. Knickfalten: Der sogenannte „Weißbruch“ tritt trotz größter Sorgfalt bei allen Stoffen auf und wird speziell bei dunklen Designs wahrgenommen. In diesen Falten „bricht“ die Teflon-Ausrüstung des Gewebes und es entstehen sichtbare, helle Streifen. Diese mindern in keiner Weise die Qualität der Stoffe, legen sich nach kurzem Gebrauch und sind kein Reklamationsgrund.		
<b>Technische Daten:</b>	Lichtechtheit:	7	(DIN EN ISO 105-B02)
	Gewicht:	ca. 290 g/m <sup>2</sup>	
	Scheuerprüfung Martindale:	25.000	(DIN EN ISO 12947-2)
	UV-Schutzfaktor:	ca. 40 (helle Farben)	
		ca. 80 (dunkle Farben)	nach UV-Std. 801
	Stoffbreite:	150 cm	

Die Stoffe können von Hand bzw. in der Waschmaschine bei 30° C gewaschen werden. Keinen Trockner verwenden! Auf kleiner Stufe bügelfähig.

<b>Material:</b>	100% polyacrylic fabric, solution dyed (e.g. DOLAN®)		
<b>Properties:</b>	High colorfastness and light resistance, weatherproof, heavy-duty, resistant to decay, dimensionally stable, easy-care and tear-resistant.		
<b>Finish:</b>	Teflon® treated against water, staining and mold formation.		
<b>Note:</b>	As with all woven fabrics, 100% impermeability cannot be guaranteed in continuous or heavy rain. Creases: So-called "stress whitening" occurs in all fabrics despite the utmost care and is particularly noticeable in dark patterns. The Teflon coating on the fabric 'breaks' in these creases, creating visible light-colored stripes. These do not impair the quality of the fabric in any way, become less apparent once the umbrellas have been in use for a short time and do not constitute cause for complaint.		
<b>Technical data:</b>	Light fastness:	7	(DIN EN ISO 105-B02)
	Weight:	approx. 290 g/m <sup>2</sup>	
	Abrasion resistance:	25.000	(DIN EN ISO 12947-2)
	UV-protection factor:	approx. 40 (light colors)	
		approx. 80 (dark colors)	UV-Std. 801
	Fabric width:	150 cm	

Fabrics can be washed by hand or in a washing machine at 30° C. Do not use a dryer!  
Can be ironed at low heat.







weiß (Nr. 02) / white (No. 02)



natur (Nr. 01) / natural (No. 01)



taubenblau (Nr. 41) / pigeon blue (No. 41)



marine (Nr. 06) / navy (No. 06)



taupe (Nr. 83) / taupe (No. 83)



sand (Nr. 10) / sand (No. 10)



gelb (Nr. 08) / yellow (No. 08)



orange (Nr. 13) / orange (No. 13)



grau (Nr. 28) / grey (No. 28)



grau meliert (Nr. 23) / grey mottled (No. 23)



anthrazit (Nr. 42) / anthracite (No. 42)



kirschrot (Nr. 12) / cherry red (No. 12)



terracotta (Nr. 04) / terracotta (No. 04)



bordeaux (Nr. 07) / burgundy (No. 07)



graphit (Nr. 45) / graphite (No. 45)



mokka (Nr. 80) / mocha (No. 80)



schwarz (Nr. 09) / black (No. 09)



rosa (Nr. 11) / rose (No. 11)



pink (Nr. 82) / pink (No. 82)



malve (Nr. 34) / mauve (No. 34)

## ACRYLTUCH – RIPS ACRYLFABRIC – RIPS



mint (Nr. 14) / mint (No. 14)



apfel (Nr. 15) / apple (No. 15)



tanne (Nr. 05) / hunting green (No. 05)



hellgrau (Nr. 51) / light grey (No. 51)



steingrau (Nr. 52) / stone grey (No. 52)



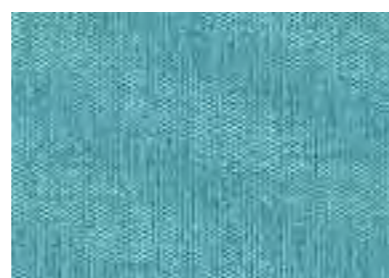
schiefer (Nr. 53) / slate grey (No. 53)



türkis (Nr. 35) / turquoise (No. 35)



wasserblau (Nr. 44) / water blue (No. 44)



aqua (Nr. 37) / aqua (No. 37)



curry (Nr. 54) / curry (No. 54)

Die hier abgedruckten Farben können aus foto- und drucktechnischen Gründen von den Originalstoffen abweichen.  
The printed colors/fabrics may differ slightly from the actual ones for photo- and print technical reasons.

Die hier abgedruckten Farben können aus foto- und drucktechnischen Gründen von den Originalstoffen abweichen.  
The printed colors/fabrics may differ slightly from the actual ones for photo- and print technical reasons.





## RETRO-STREIFEN – ORIGINALSTREIFENBREITE: JE 2,5 CM

RETRO-STRIPES – ORIGINAL STRIPE WIDTH: EACH 2,5 CM



Retro-Streifen taupe-weiß (Nr. 62) / *Retro-Stripe taupe-white (No. 62)*

## ORIGINALSTREIFENBREITE: JE 5 CM

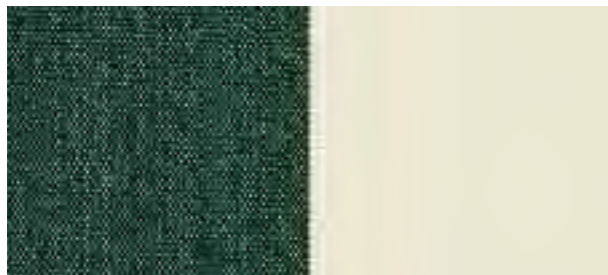
ORIGINAL STRIPE WIDTH: EACH 5 CM



Streifen türkis-weiß (Nr. 36) / *Stripe turquoise-white (No. 36)*



Streifen bordeaux-natur (Nr. 22) / *Stripe burgundy-natural (No. 22)*



Streifen tanne-natur (Nr. 20) / *Stripe hunting green-natural (No. 20)*



Streifen marine-natur (Nr. 21) / *Stripe navy-natural (No. 21)*

Die hier abgedruckten Farben können aus foto- und drucktechnischen Gründen von den Originalstoffen abweichen.  
*The printed colors/fabrics may differ slightly from the actual ones for photo- and print technical reasons.*

## ORIGINALSTREIFENBREITE: JE 8,5 CM

ORIGINAL STRIPE WIDTH: EACH 8,5 CM



Streifen grau-weiß (Nr. 19) / *Stripe grey-white (No. 19)*



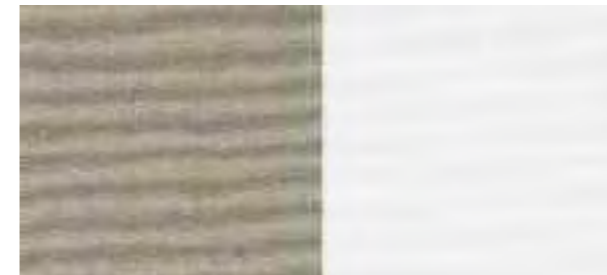
Streifen gelb-weiß (Nr. 18) / *Stripe yellow-white (No. 18)*



Streifen schwarz-weiß (Nr. 39) / *Stripe black-white (Nr. 39)*

## ORIGINALSTREIFENBREITE: JE 15 CM

ORIGINAL STRIPE WIDTH: EACH 15 CM



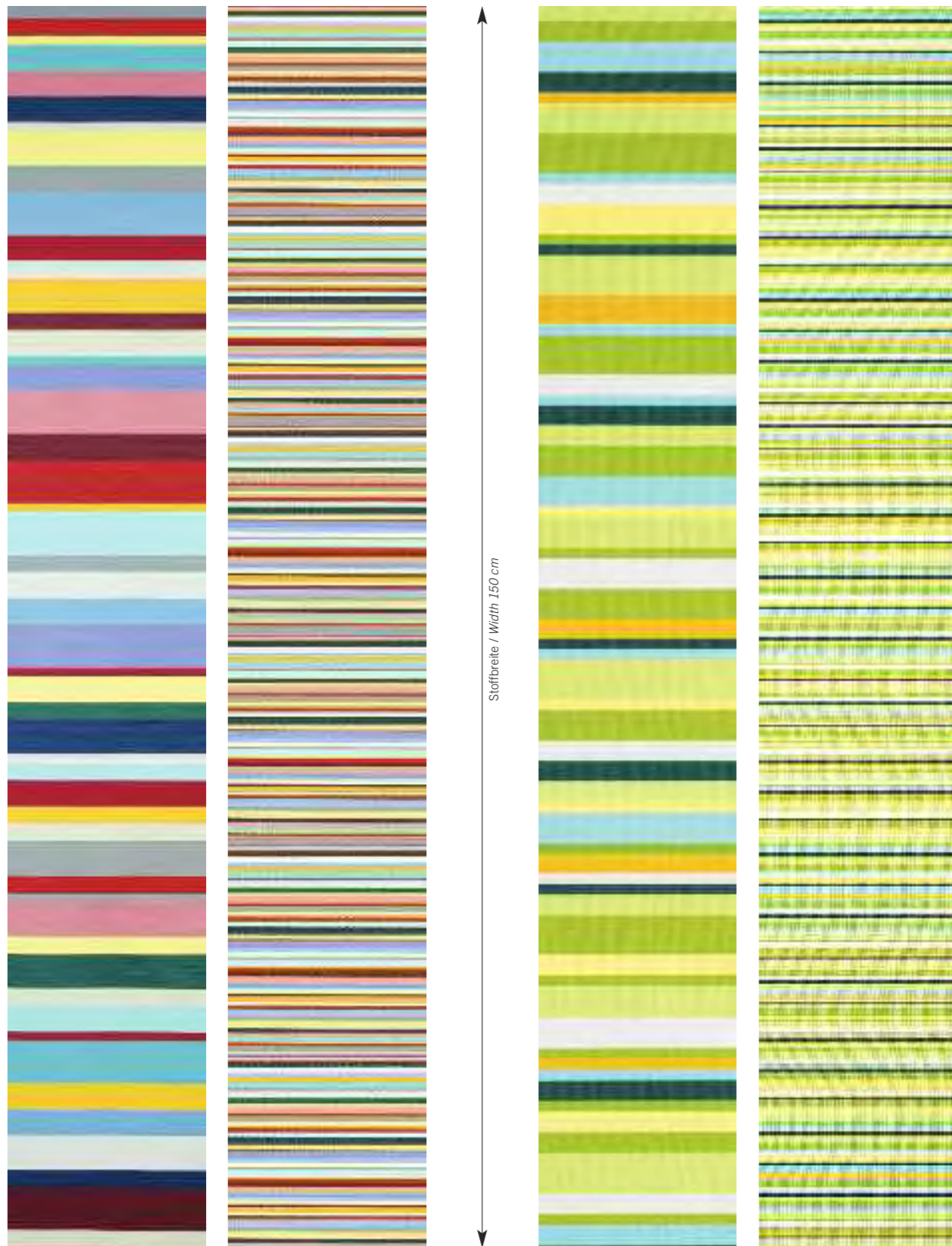
Streifen taupe-weiß (Nr. 38) / *Stripe taupe-white (No. 38)*

Die hier abgedruckten Farben können aus foto- und drucktechnischen Gründen von den Originalstoffen abweichen.  
*The printed colors/fabrics may differ slightly from the actual ones for photo- and print technical reasons.*



**STOFFE**  
FABRICS

**Achtung: Stoffe ohne Rapport! D.h. die Streifenfolge weicht jeweils voneinander ab!**  
*Please note: The designs have no repeat and are randomly striped.*



multicolor (Nr. 33)  
multicolor (No. 33)

multicolor mini (Nr. 30)  
multicolor mini (No. 30)

spring (Nr. 16)  
spring (No. 16)

spring mini (Nr. 17)  
spring mini (No. 17)

Die hier abgedruckten Farben können aus foto- und drucktechnischen Gründen von den Originalstoffen abweichen.  
*The printed colors/fabrics may differ slightly from the actual ones for photo- and print technical reasons.*

**Achtung: Stoffe ohne Rapport! D.h. die Streifenfolge weicht jeweils voneinander ab!**  
*Please note: The designs have no repeat and are randomly striped.*



sunrise (Nr. 32)  
sunrise (No. 32)

blue sea (Nr. 31)  
blue sea (No. 31)

blue sea mini (Nr. 26)  
blue sea mini (No. 26)

Die hier abgedruckten Farben können aus foto- und drucktechnischen Gründen von den Originalstoffen abweichen.  
*The printed colors/fabrics may differ slightly from the actual ones for photo- and print technical reasons.*





## POLSTERSTOFF PANAMA – FÜR KISSEN UND POLSTERBEZÜGE

### UPHOLSTERY FABRIC PANAMA – FOR PILLOWS AND UPHOLSTERY COVERS

<b>Material:</b>	100% Polyacrylgewebe, spinndüsengefärbt (z.B. DOLAN®).		
<b>Eigenschaften:</b>	Hohe Farb- und Lichtechtheit, wetterfest, strapazierfähig, maßstabil, verrottungsbeständig, pflegeleicht, reißfest.		
<b>Ausrüstung:</b>	Wasser-, öl- und schmutzabweisend imprägniert (Teflon®).		
<b>Technische Daten:</b>	Lichtechtheit:	7/8	(DIN EN ISO 105-B02)
	Gewicht:	280 g/m <sup>2</sup>	
	Scheuerprüfung Martindale:	16.000	(DIN EN ISO 12947-2)
	Stoffbreite:	160 cm	

Die Polsterstoffe können von Hand bzw. in der Waschmaschine bei 30° C gewaschen werden.  
Keinen Trockner verwenden! Auf kleiner Stufe bügelfähig.

<b>Material:</b>	100% polyacrylic fabric, solution dyed (e.g. DOLAN®)		
<b>Properties:</b>	High colorfastness and light resistance, weatherproof, heavy-duty, resistant to decay, dimensionally stable, easy-care and tear-resistant.		
<b>Finish:</b>	Water-, oil and dirt-repellent impregnation (Teflon®).		
<b>Technical data:</b>	Light fastness:	7/8	(DIN EN ISO 105-B02)
	Weight:	280 g/m <sup>2</sup>	
	Abrasion resistance:	16.000	(DIN EN ISO 12947-2)
	Fabric width:	160 cm	

Upholstery fabrics can be washed by hand or in a washing machine at 30° C. Do not use a dryer!  
Can be ironed at low heat.



citron (Nr. P08)



menta (Nr. P14)



garnet (Nr. P07)



aqua (Nr. P37)



brisa (Nr. P41)



cloud (Nr. P28)



fossil (Nr. P83)



stone grey (Nr. P42)



grafito (Nr. P45)





## POLSTERSTOFF TWITELL – FÜR KISSEN UND POLSTERBEZÜGE

UPHOLSTERY FABRIC TWITELL – FOR PILLOWS AND UPHOLSTERY COVERS

<b>Material:</b>	100% Polyacrylgewebe, spinndüsengefärbt (z.B. DOLAN®).		
<b>Eigenschaften:</b>	Hohe Farb- und Lichtechtheit, strapazierfähig, maßstabil, pflegeleicht.		
<b>Ausrüstung:</b>	Wasser-, öl- und schmutzabweisend imprägniert (Teflon®).		
<b>Technische Daten:</b>	Lichtechtheit:	7/8	(DIN EN ISO 105-B02)
	Gewicht:	300 g/m <sup>2</sup>	
	Scheuerprüfung Martindale:	30.000	(DIN EN ISO 12947-2)
	Stoffbreite:	160 cm	

Die Polsterstoffe können von Hand bzw. in der Waschmaschine bei 30° C gewaschen werden.  
Keinen Trockner verwenden! Auf kleiner Stufe bügelfähig.

**ACHTUNG: Bitte bei Polster- und Kissenbestellungen die Stoffseite außen mit RECHTS oder LINKS angeben, da der Stoff beidseitig verwendbar ist.**

<b>Material:</b>	100% polyacrylic fabric, solution dyed (e.g. DOLAN®)		
<b>Properties:</b>	Highly color- and light-fast, durable, dimensionally stable, easy-care.		
<b>Finish:</b>	Water-, oil and dirt-repellent impregnation (Teflon®).		
<b>Technical data:</b>	Light fastness:	7/8	(DIN EN ISO 105-B02)
	Weight:	300 g/m <sup>2</sup>	
	Abrasion resistance:	30.000	(DIN EN ISO 12947-2)
	Fabric width:	160 cm	

*Upholstery fabrics can be washed by hand or in a washing machine at 30° C. Do not use a dryer!  
Can be ironed at low heat.*

**IMPORTANT NOTICE: Please specify required surface of TWITELL doubleface fabric by stating „right“ or „left“ with your order for cushions.**

LINKS/ LEFT



sachu (Nr. 28)

RECHTS / RIGHT

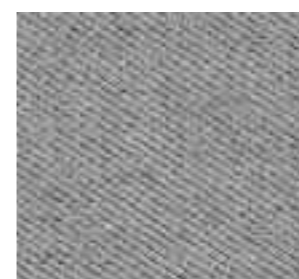
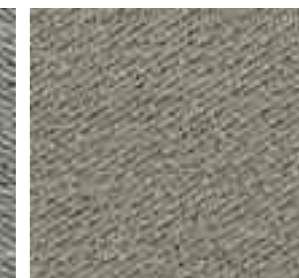


LINKS/ LEFT

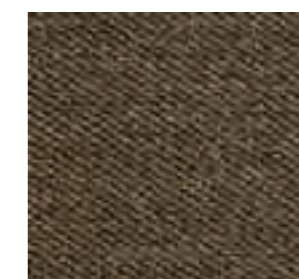


ery (Nr. 10)

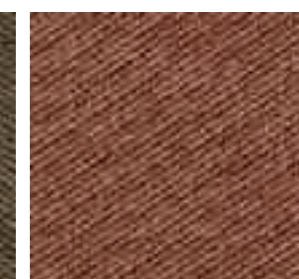
RECHTS / RIGHT



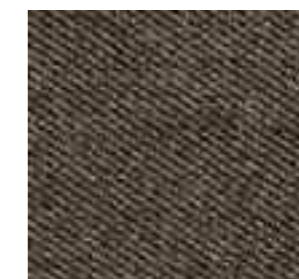
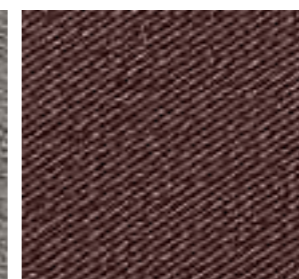
urucu (Nr. 83)



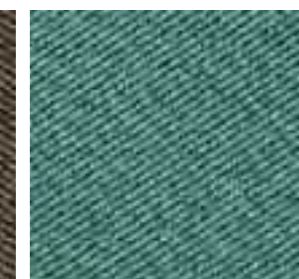
hibiscus (Nr. 04)



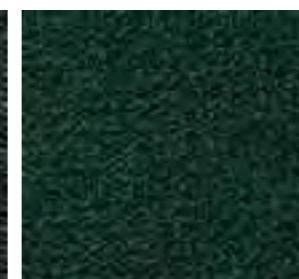
croto (Nr. 07)



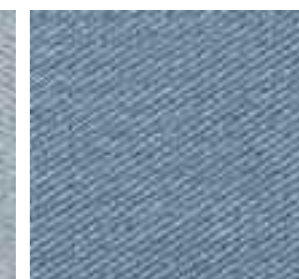
toe (Nr. 35)



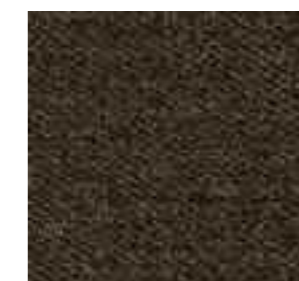
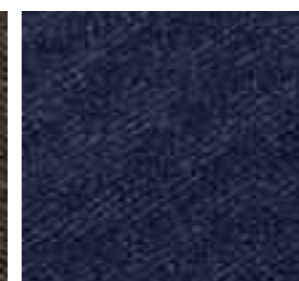
monteverde (Nr. 05)



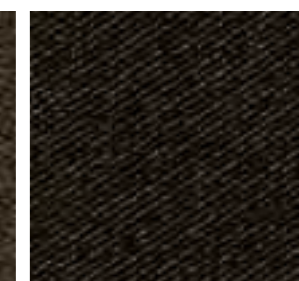
usambara (Nr. 44)



verbena (Nr. 06)



aka (Nr. 80)



Die hier abgedruckten Farben können aus foto- und drucktechnischen Gründen von den Originalstoffen abweichen.  
*The printed colors/fabrics may differ slightly from the actual ones for photo- and print technical reasons.*



STOFFE  
FABRICS

sunbrella®

OEKO-TEX®  
CONFIDENCE IN TEXTILES  
**STANDARD 100**  
CQ 638/2 IFTH  
Geprüft auf Schadstoffe.  
www.oeko-tex.com/standard100

**DESIGN STOFF CHARTRES – FÜR KISSEN UND POLSTERBEZÜGE**

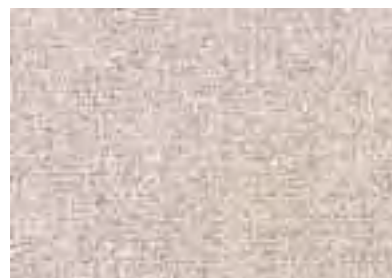
DESIGN FABRIC CHARTRES – FOR PILLOWS AND UPHOLSTERY COVERS

<b>Material:</b>	100% Polyacrylgewebe, spinndüsengefärbt (z.B. DOLAN®).		
<b>Eigenschaften:</b>	Hohe Farb- und Lichtechtheit, wetterfest, strapazierfähig, maßstabil, verrottungsbeständig, pflegeleicht, reißfest.		
<b>Ausrüstung:</b>	Wasser-, öl- und schmutzabweisend imprägniert.		
<b>Technische Daten:</b>	Lichtechtheit:	8	(DIN EN ISO 105-B02)
	Gewicht:	375 g/m <sup>2</sup>	
	Scheuerprüfung Martindale:	25.000	(DIN EN ISO 12947-2)
	Stoffbreite:	140 cm	

Die Polsterstoffe können von Hand bzw. in der Waschmaschine bis 30° C gewaschen werden.  
Keinen Trockner verwenden! Auf kleiner Stufe bügelfähig.

<b>Material:</b>	100% polyacrylic fabric, solution dyed (e.g. DOLAN®)		
<b>Properties:</b>	High colorfastness and light resistance, weatherproof, heavy-duty, resistant to decay, dimensionally stable, easy-care and tear-resistant.		
<b>Finish:</b>	Water-, oil and dirt-repellent impregnation.		
<b>Technical data:</b>	Light fastness:	8	(DIN EN ISO 105-B02)
	Weight:	375 g/m <sup>2</sup>	
	Abrasion resistance:	25.000	(DIN EN ISO 12947-2)
	Fabric width:	140 cm	

Upholstery fabrics can be washed by hand or in a washing machine up to 30° C. Do not use a dryer!  
Can be ironed at low heat.



rose (Nr. C11)



mint (Nr. C14)



glacier (Nr. C35)



heather (Nr. C10)



grey (Nr. C83)



sooty (Nr. C45)

Die hier abgedruckten Farben können aus foto- und drucktechnischen Gründen von den Originalstoffen abweichen.  
The printed colors/fabrics may differ slightly from the actual ones for photo- and print technical reasons.

sunbrella®

OEKO-TEX®  
CONFIDENCE IN TEXTILES  
**STANDARD 100**  
CQ 638/2 IFTH  
Geprüft auf Schadstoffe.  
www.oeko-tex.com/standard100

**DESIGN STOFF SAVANE – FÜR KISSEN UND POLSTERBEZÜGE**

DESIGN FABRIC SAVANE – FOR PILLOWS AND UPHOLSTERY COVERS

<b>Material:</b>	100% Polyacrylgewebe, spinndüsengefärbt (z.B. DOLAN®).		
<b>Eigenschaften:</b>	Hohe Farb- und Lichtechtheit, wetterfest, strapazierfähig, maßstabil, verrottungsbeständig, pflegeleicht, reißfest.		
<b>Ausrüstung:</b>	Wasser-, öl- und schmutzabweisend imprägniert.		
<b>Technische Daten:</b>	Lichtechtheit:	8	(DIN EN ISO 105-B02)
	Gewicht:	400 g/m <sup>2</sup>	
	Scheuerprüfung Martindale:	25.000	(DIN EN ISO 12947-2)
	Stoffbreite:	140 cm	

Die Polsterstoffe können von Hand bzw. in der Waschmaschine bis 30° C gewaschen werden.  
Keinen Trockner verwenden! Auf kleiner Stufe bügelfähig.

<b>Material:</b>	100% polyacrylic fabric, solution dyed (e.g. DOLAN®)		
<b>Properties:</b>	High colorfastness and light resistance, weatherproof, heavy-duty, resistant to decay, dimensionally stable, easy-care and tear-resistant.		
<b>Finish:</b>	Water-, oil and dirt-repellent impregnation.		
<b>Technical data:</b>	Light fastness:	8	(DIN EN ISO 105-B02)
	Weight:	400 g/m <sup>2</sup>	
	Abrasion resistance:	25.000	(DIN EN ISO 12947-2)
	Fabric width:	140 cm	

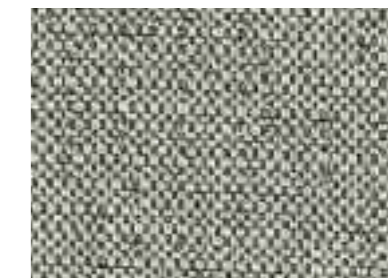
Upholstery fabrics can be washed by hand or in a washing machine up to 30° C. Do not use a dryer!  
Can be ironed at low heat.



silver (Nr. S01)



coconut (Nr. S10)



granit (Nr. S28)



zinc (Nr. S83)



flanelle (Nr. S42)

Die hier abgedruckten Farben können aus foto- und drucktechnischen Gründen von den Originalstoffen abweichen.  
The printed colors/fabrics may differ slightly from the actual ones for photo- and print technical reasons.



STOFFE  
FABRICS

## DESIGN STOFF ELEMENTS – FÜR KISSEN UND POLSTERBEZÜGE

DESIGN FABRIC ELEMENTS – FOR PILLOWS AND UPHOLSTERY COVERS

<b>Material:</b>	100% Polyacrylgewebe, spinnfärbend (z.B. DOLAN®).		
<b>Eigenschaften:</b>	Hohe Farb- und Lichtechtheit, wetterfest, strapazierfähig, maßstabil, verrottungsbeständig, pflegeleicht, reißfest.		
<b>Ausrüstung:</b>	Wasser-, öl- und schmutzabweisend imprägniert.		
<b>Technische Daten:</b>	Lichtechtheit:	7	(DIN EN ISO 105-B02)
	Gewicht:	359 g/m <sup>2</sup>	
	Scheuerprüfung Martindale:	30.000	(DIN EN ISO 12947-2)
	Stoffbreite:	137 cm	

Die Polsterstoffe können von Hand bzw. in der Waschmaschine bis 30° C gewaschen werden. Keinen Trockner verwenden! Auf kleiner Stufe bügelfähig.

<b>Material:</b>	100% polyacrylic fabric, solution dyed (e.g. DOLAN®)		
<b>Properties:</b>	High colorfastness and light resistance, weatherproof, heavy-duty, resistant to decay, dimensionally stable, easy-care and tear-resistant.		
<b>Finish:</b>	Water-, oil and dirt-repellent impregnation.		
<b>Technical data:</b>	Light fastness:	7	(DIN EN ISO 105-B02)
	Weight:	359 g/m <sup>2</sup>	
	Abrasion resistance:	30.000	(DIN EN ISO 12947-2)
	Fabric width:	137 cm	

Upholstery fabrics can be washed by hand or in a washing machine up to 30° C. Do not use a dryer!  
Can be ironed at low heat.



sand (D31)



taupe (D33)

Die hier abgedruckten Farben können aus foto- und drucktechnischen Gründen von den Originalstoffen abweichen.  
The printed colors/fabrics may differ slightly from the actual ones for photo- and print technical reasons.

## FILZ 3 MM

FELT 3 MM

<b>Material:</b>	100% Wolle		
<b>Eigenschaften:</b>	Wasserabweisend, Oberfläche geschoren		
<b>Technische Daten:</b>	Lichtechtheit:	4-6	(DIN EN ISO 105-B02)
	Eingesetzte Farben:	Textilfarben	
<b>Pflege:</b>	mit feuchtem Tuch und Seifenlauge vorsichtig reinigen, nicht waschen oder chemisch reinigen.		

<b>Material:</b>	100% wool		
<b>Properties:</b>	water-repellent, surface shorn		
<b>Technical data:</b>	Lightfastness:	4-6	(DIN EN ISO 105-B02)
	Dyes used:	textile dyes	
<b>Care:</b>	clean carefully with a moist cloth and soap solution, do not wash or dry-clean.		



weiß meliert (Nr. 319)  
mottled white (No. 319)



kiwi (Nr. 315) / kiwi (No. 315)



pink (Nr. 382) / pink (No. 382)



senf (Nr. 308) / mustard (No. 308)



gletscher (Nr. 344) / glacier (No. 344)



schlamm (Nr. 383) / mud (No. 383)

Die hier abgedruckten Farben können aus foto- und drucktechnischen Gründen von den Originalstoffen abweichen.  
The printed colors/fabrics may differ slightly from the actual ones for photo- and print technical reasons.



STOFFE  
FABRICS

## FILZ 5 MM

## FELT 5 MM

**Material:** 100% Wolle, Rückseite mit rutschhemmender Latex-Beschichtung**Eigenschaften:** Wasserabweisend, Oberfläche geschoren**Technische Daten:** Lichtechtheit: 4-6 (DIN EN ISO 105-B02)

Eingesetzte Farben: Textilfarben

**Pflege:** mit feuchtem Tuch und Seifenlauge vorsichtig reinigen, nicht waschen oder chemisch reinigen.**Material:** 100% wool, reverse side with anti-slip latex coating**Properties:** water-repellent, surface shorn**Technical data:** Lightfastness: 4-6 (DIN EN ISO 105-B02)

Dyes used: textile dyes

**Care:** clean carefully with a moist cloth and soap solution, do not wash or dry-clean.

weiß (Nr. 102) / off-white (No. 102)

grau meliert (Nr. 107)  
mottled grey (No. 107)

kirsche (Nr. 113) / cherry (No. 113)



anthrazit (Nr. 108) / anthracite (No. 108)

## BATYLINE® ISO – FÜR MÖBELBESPANNUNGEN

## BATYLINE® ISO – COVERS FOR FURNITURE

**Material:** PE/PVC**Eigenschaften:** Hohe Farb- und Lichtechtheit, strapazierfähig, maßstabil, pflegeleicht.**Technische Daten:** Lichtechtheit: 7/8Gewicht: ca. 550 g/m<sup>2</sup>

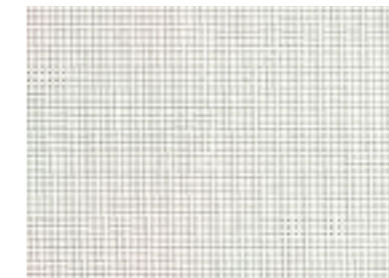
Scheuerprüfung Martindale: &gt; 120.000 (EN ISO 12947-2)

Stoffbreite: 180 cm

**Material:** PE/PVC**Properties:** Highly color- and light-fast, durable, dimensionally stable, easy-care.**Technical data:** Light fastness: 7/8Weight: approx. 550 g/m<sup>2</sup>

Martindale abrasion test: &gt; 120.000 (EN ISO 12947-2)

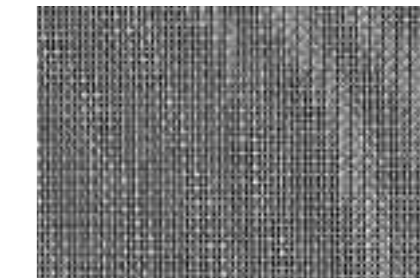
Fabric width: 180 cm



weiß (Nr. 02) / white (No. 02)



hellgrau (Nr. 27) / light grey (No. 27)



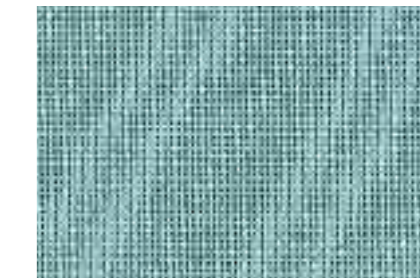
grau (Nr. 28) / grey (No. 28)



sand (Nr. 81) / sand (No. 81)



taupe (Nr. 83) / taupe (No. 83)



türkis (Nr. 35) / turquoise (No. 35)



lime (Nr. 08) / lime (No. 08)



rot (Nr. 03) / red (No. 03)



anthrazit (Nr. 42) / anthracite (No. 42)

Die hier abgedruckten Farben können aus foto- und drucktechnischen Gründen von den Originalstoffen abweichen.  
The printed colors/fabrics may differ slightly from the actual ones for photo- and print technical reasons.Die hier abgedruckten Farben können aus foto- und drucktechnischen Gründen von den Originalstoffen abweichen.  
The printed colors/fabrics may differ slightly from the actual ones for photo- and print technical reasons.