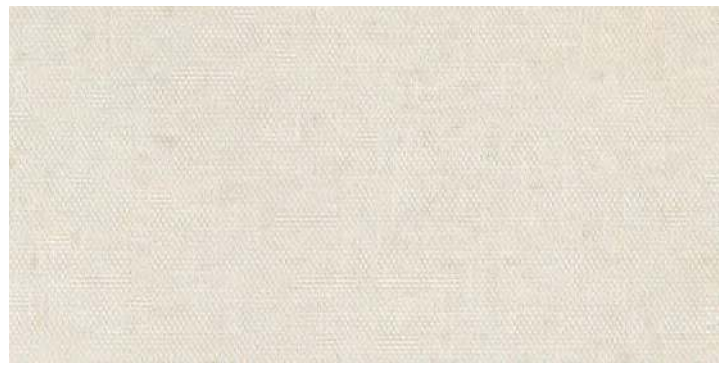
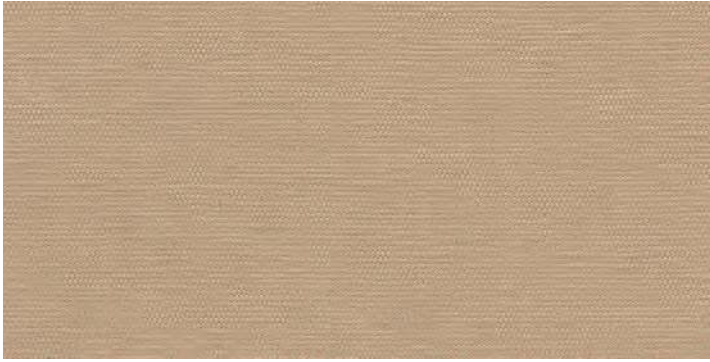


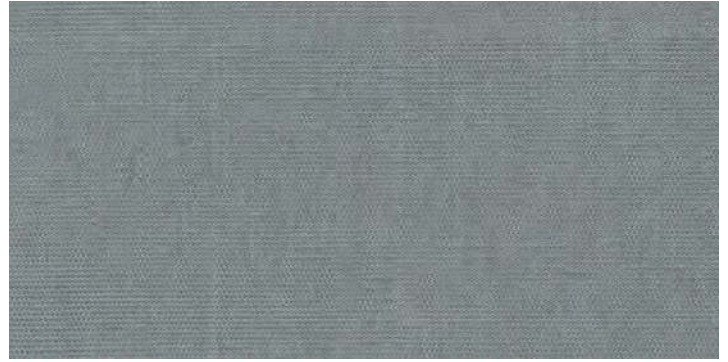
weiß (Nr. 02) / white (No. 02)



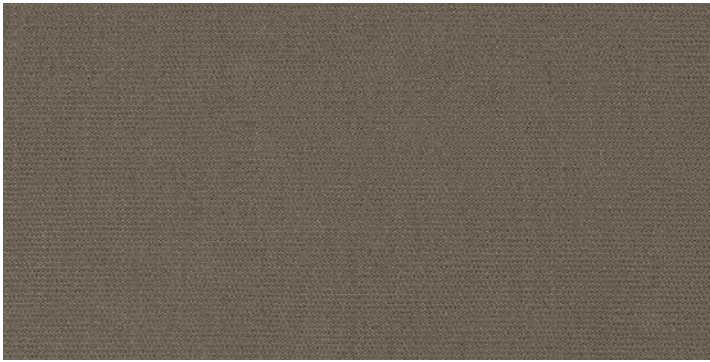
natur (Nr. 01) / natural (No. 01)



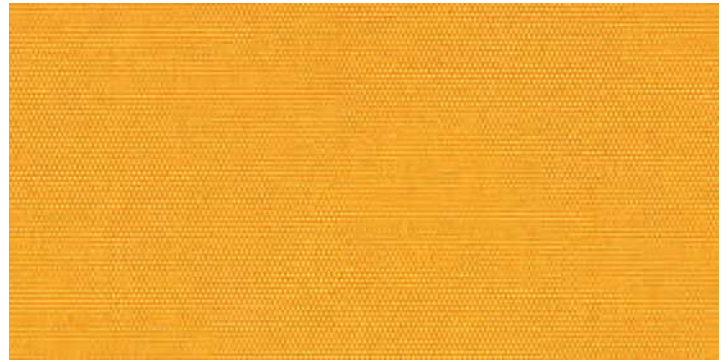
sand (Nr. 10) / sand (No. 10)



grau (Nr. 28) / grey (No. 28)



taupe (Nr. 83) / taupe (No. 83)



gelb (Nr. 08) / yellow (No. 08)



orange (Nr. 13) / orange (No. 13)



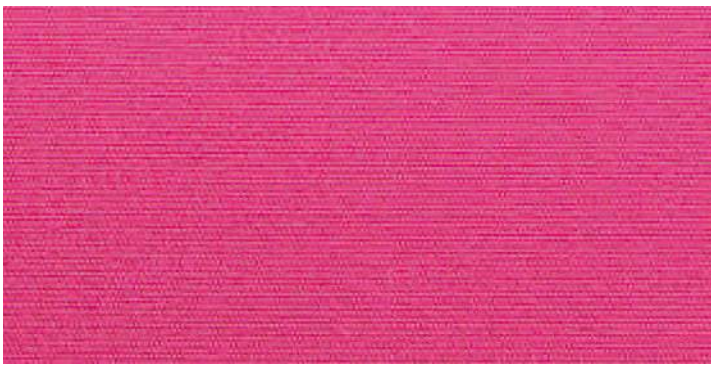
rot (Nr. 03) / red (No. 03)



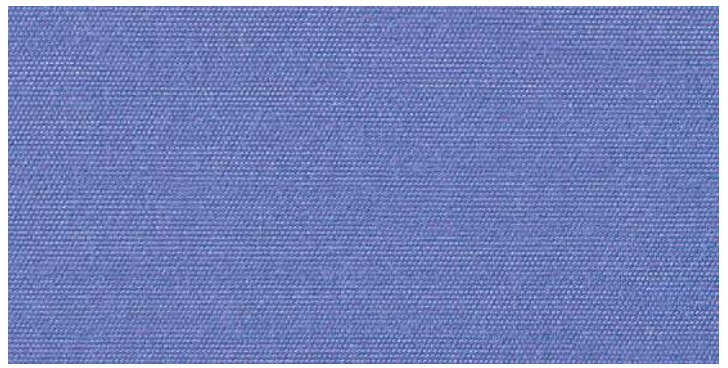
terracotta (Nr. 04) / terracotta (No. 04)



bordeaux (Nr. 07) / burgundy (No. 07)



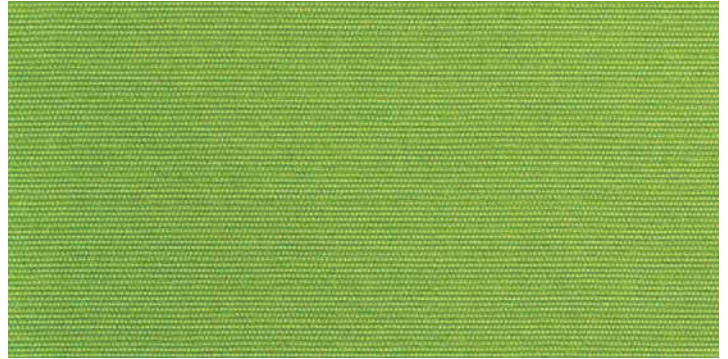
pink (Nr. 82) / pink (No. 82)



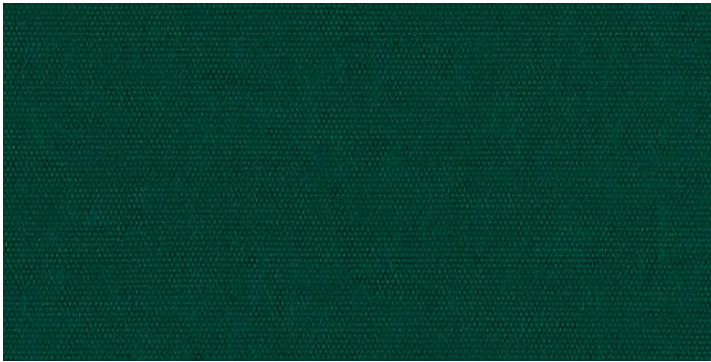
lila (Nr. 81) / lilac (No. 81)



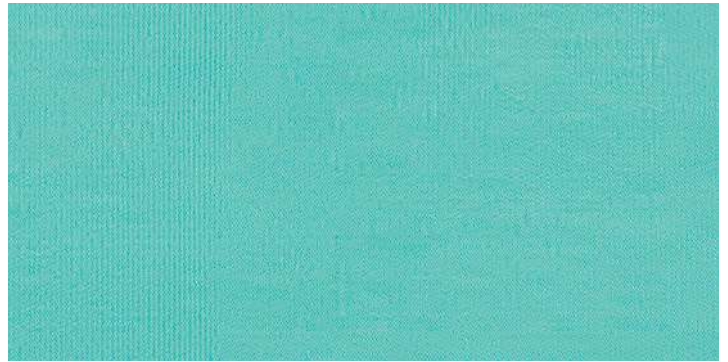
mint (Nr. 14) / mint (No. 14)



apfel (Nr. 15) / apple (No. 15)



tanne (Nr. 05) / hunting green (No. 05)



türkis (Nr. 35) / turquoise (No. 35)



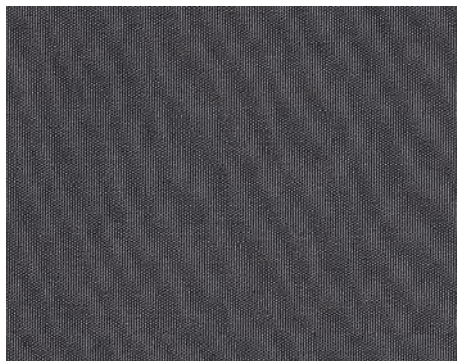
taubenblau (Nr. 41) / pigeon blue (No. 41)



marine (Nr. 06) / navy (No. 06)



mokka (Nr. 80) / mocha (No. 80)

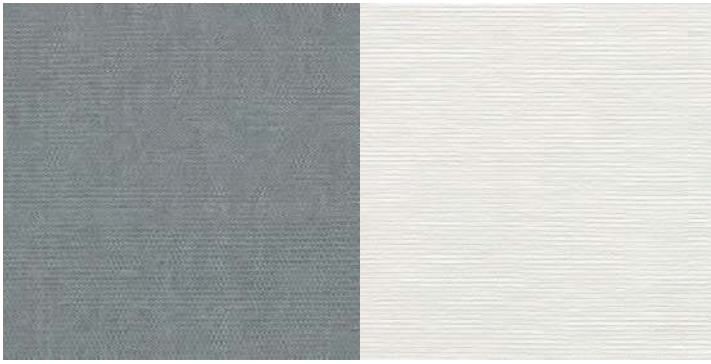


anthrazit (Nr. 42) / anthracite (No. 42)

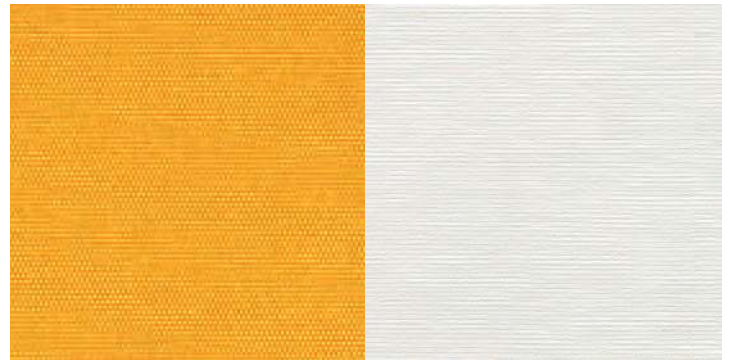


schwarz (Nr. 09) / black (No. 09)

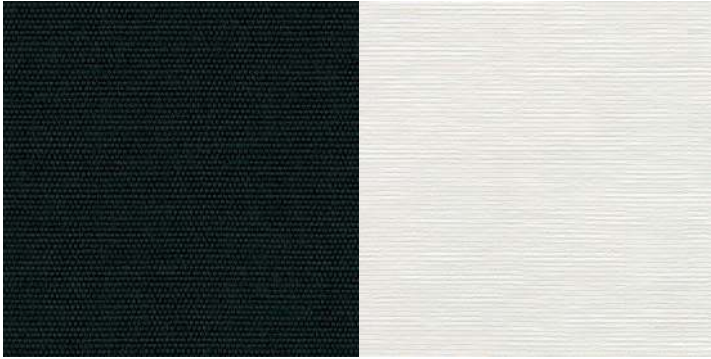
**ORIGINALSTREIFENBREITE: JE 8,5 CM / ORIGINAL STRIPE WIDTH: EACH 8.5 CM**



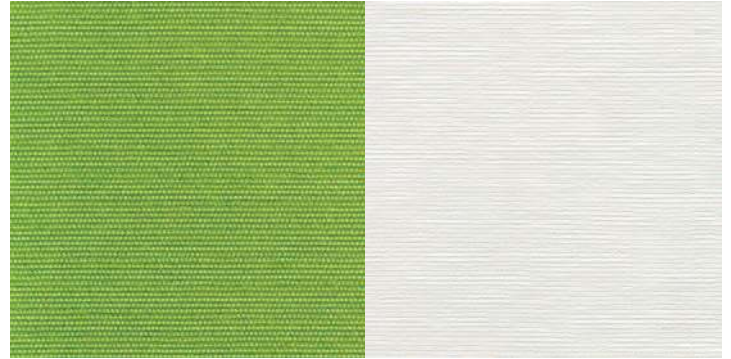
Streifen grau-weiß (Nr. 19) / Stripe grey-white (No. 19)



Streifen gelb-weiß (Nr. 18) / Stripe yellow-white (No. 18)

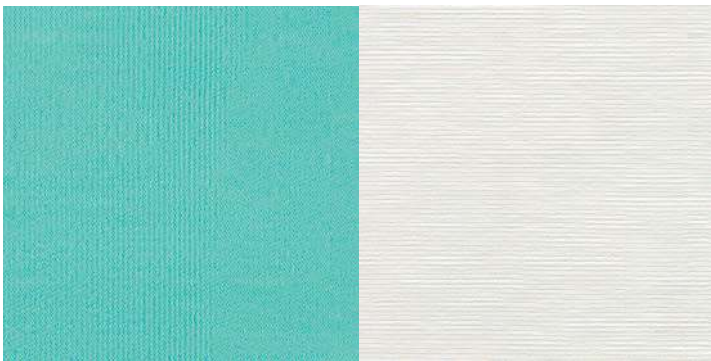


Streifen schwarz-weiß (Nr. 39) / Stripe black-white (Nr. 39)



Streifen apfel-weiß (Nr. 60) / Stripe apple-white (Nr. 60)

**ORIGINALSTREIFENBREITE: JE 5 CM / ORIGINAL STRIPE WIDTH: EACH 5 CM**



Streifen türkis-weiß (Nr. 36) / Stripe turquoise-white (No. 36)



Streifen bordeaux-natur (Nr. 22) / Stripe burgundy-natural (No. 22)



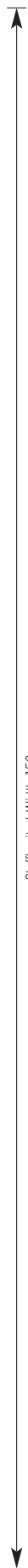
Streifen tanne-natur (Nr. 20) / Stripe hunting green-natural (No. 20)



Streifen marine-natur (Nr. 21) / Stripe navy-natural (No. 21)



spring (Nr. 16) / spring (No. 16)



Stoffbreite / Width 150 cm



spring mini (Nr. 17) / spring mini (No. 17)

**Achtung: Stoffe ohne Rapport! D.h. die Streifenfolge weicht jeweils voneinander ab! / Please note: The designs have no repeat and are randomly striped.**

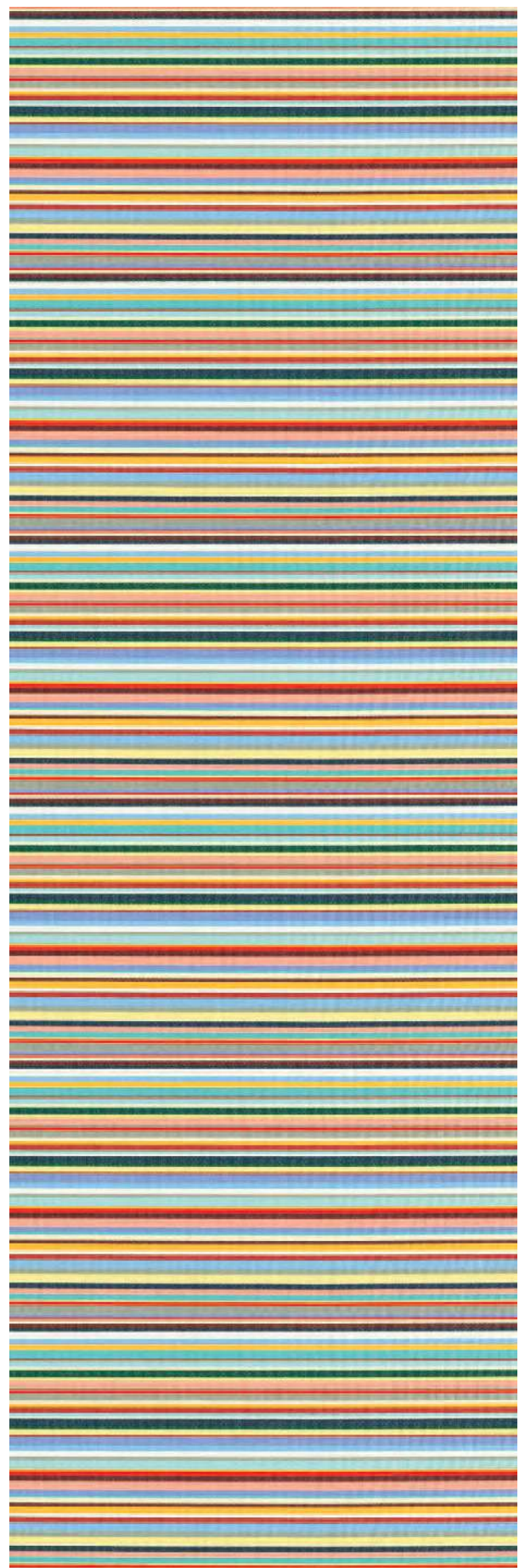
Die hier abgedruckten Farben können aus foto- und drucktechnischen Gründen von den Originalstoffen abweichen. / The printed colors/fabrics may differ slightly from the actual ones for photo- and print technical reasons.



multicolor (Nr. 33) / multicolor (No. 33)



Stoffbreite / Width 150 cm



multicolor mini (Nr. 30) / multicolor mini (No. 30)

**Achtung: Stoffe ohne Rapport! D.h. die Streifenfolge weicht jeweils voneinander ab! / Please note: The designs have no repeat and are randomly striped.**

Die hier abgedruckten Farben können aus foto- und drucktechnischen Gründen von den Originalstoffen abweichen. / The printed colors/fabrics may differ slightly from the actual ones for photo- and print technical reasons.



sunrise (Nr. 32) / sunrise (No. 32)



Stoffbreite / Width 150 cm



sunrise mini (Nr. 29) / sunrise mini (No. 29)

**Achtung: Stoffe ohne Rapport! D.h. die Streifenfolge weicht jeweils voneinander ab! / Please note: The designs have no repeat and are randomly striped.**

Die hier abgedruckten Farben können aus foto- und drucktechnischen Gründen von den Originalstoffen abweichen. / The printed colors/fabrics may differ slightly from the actual ones for photo- and print technical reasons.



blue sea (Nr. 31) / blue sea (No. 31)



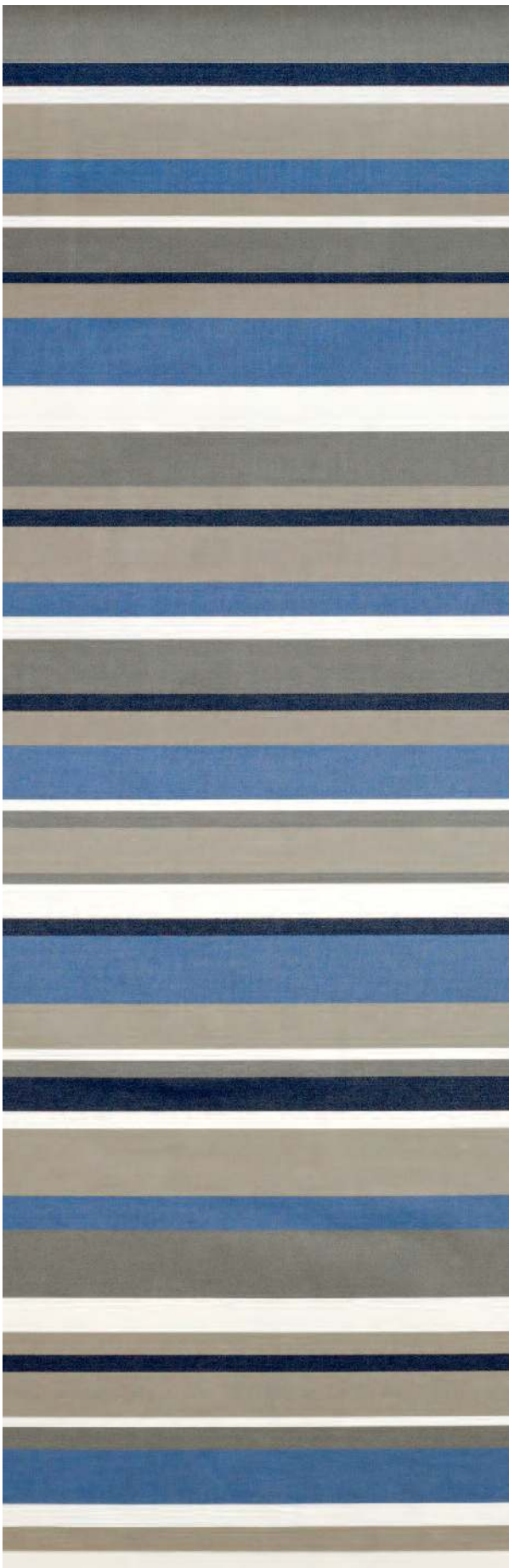
Stoffbreite / Width 150 cm



blue sea mini (Nr. 26) / blue sea mini (No. 26)

**Achtung: Stoffe ohne Rapport! D.h. die Streifenfolge weicht jeweils voneinander ab! / Please note: The designs have no repeat and are randomly striped.**

Die hier abgedruckten Farben können aus foto- und drucktechnischen Gründen von den Originalstoffen abweichen. / The printed colors/fabrics may differ slightly from the actual ones for photo- and print technical reasons.



Stoffbreite / Width 150 cm

fjord (Nr. 43) / fjord (No. 43)

**Achtung: Stoff ohne Rapport! D.h. die Streifenfolge weicht jeweils voneinander ab! / Please note: The design have no repeat and are randomly striped.**

Die hier abgedruckten Farben können aus foto- und drucktechnischen Gründen von den Originalstoffen abweichen. / The printed colors/fabrics may differ slightly from the actual ones for photo- and print technical reasons.

# MATERIALMUSTER / SAMPLES OF MATERIAL

## HOLZMUSTER / SAMPLES OF WOOD



Teak unbehandelt / *Teak natural*



Teak geölt / *Teak oiled*

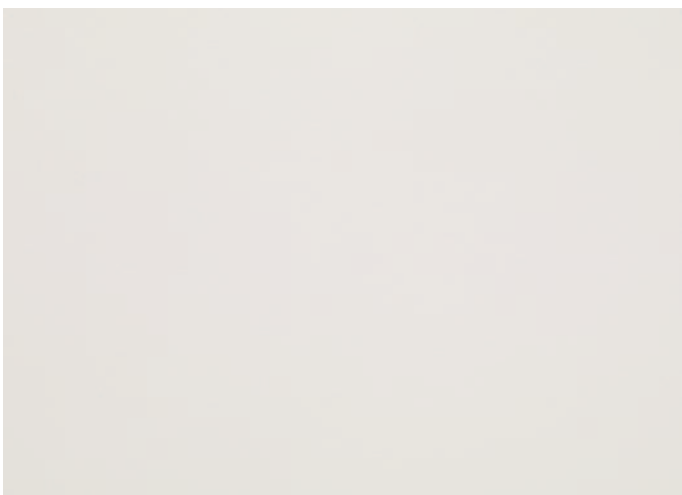


Teak-Deck / *Teak Deck*

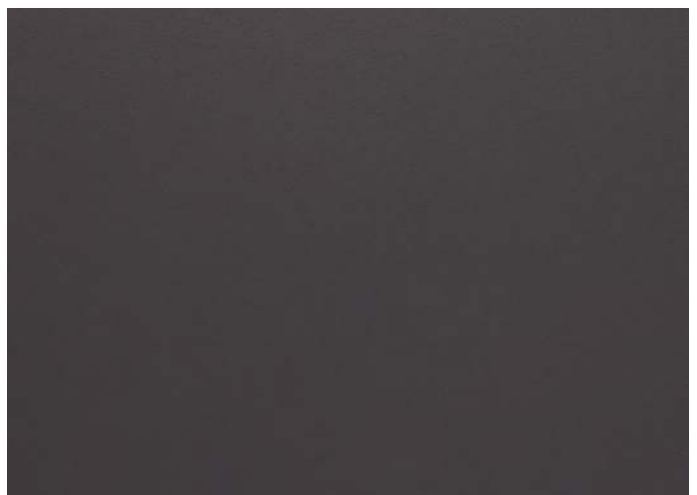


Esche / *Ash*

## HPL

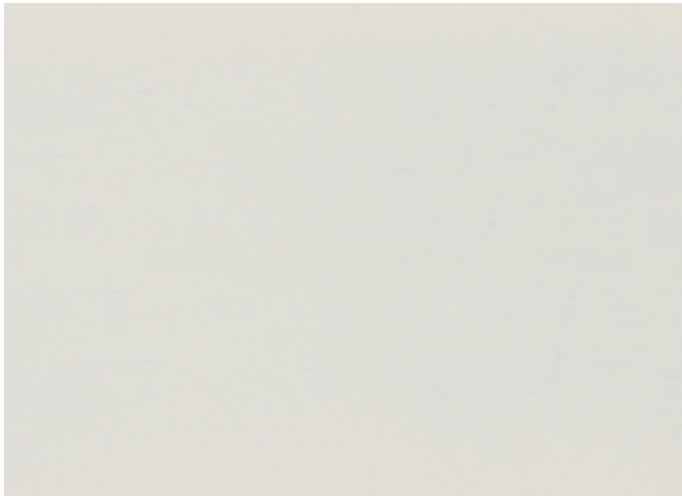


HPL weiß / *HPL white*



HPL dunkelgrau/ *HPL darkgrey*

## GESTELLFARBEN / *FRAME COLORS*



weiß / *white*



mattsilber / *matt silver*



dunkelgrün / *hunting green*



Edelstahl, gebürstet / *Stainless steel, brushed*



Edelstahl, glasperlengestrahlt / *Stainless steel, glassblasted*

## GRANIT / *GRANITE*



Granit / *Granite*

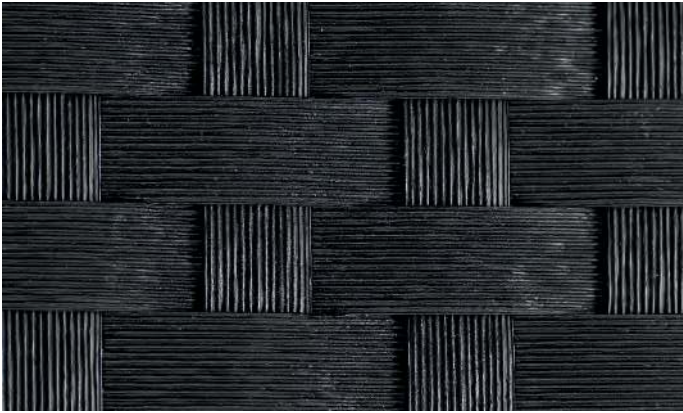
## PRATO WEAVE FARBEN / PRATO WEAVE COLORS



lichtgrau / lightgrey



dunkelbraun / darkbrown

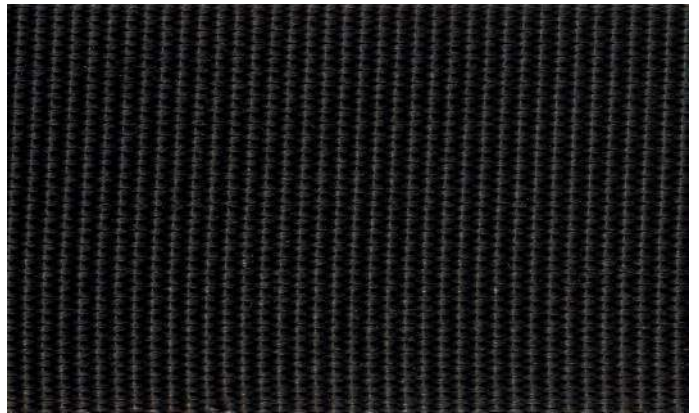


schwarz / black

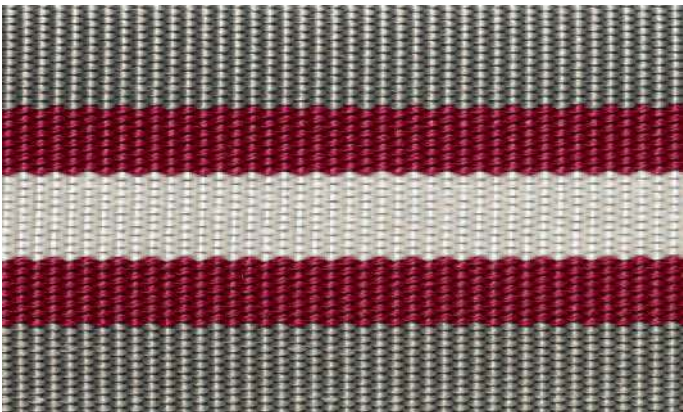
## PRATO BELT FARBEN / PRATO BELT COLORS



silbergrau / silvergrey



schwarz / black

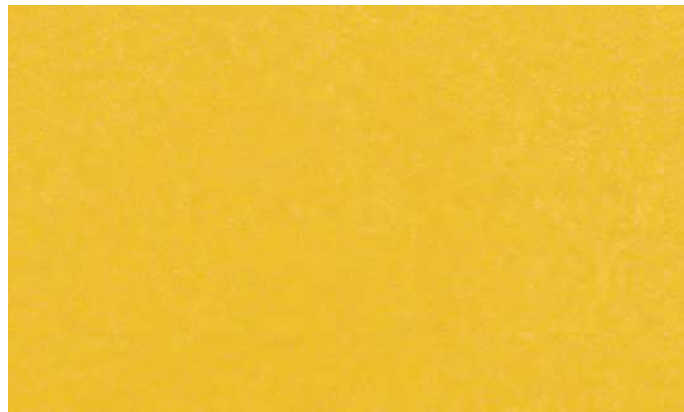


bordeaux gestreift / bordeaux striped

## BALCONY FARBEN / *BALCONY COLORS*



weiß / *white*



gelb / *yellow*



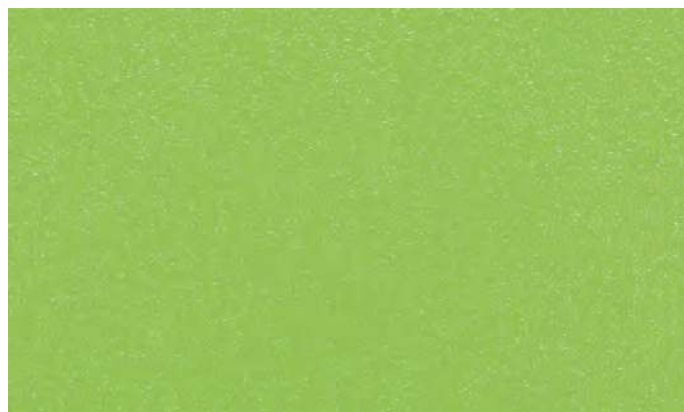
orange / *orange*



rot / *red*



türkis / *turquoise*



apfel / *apple*



lila / *lilac*

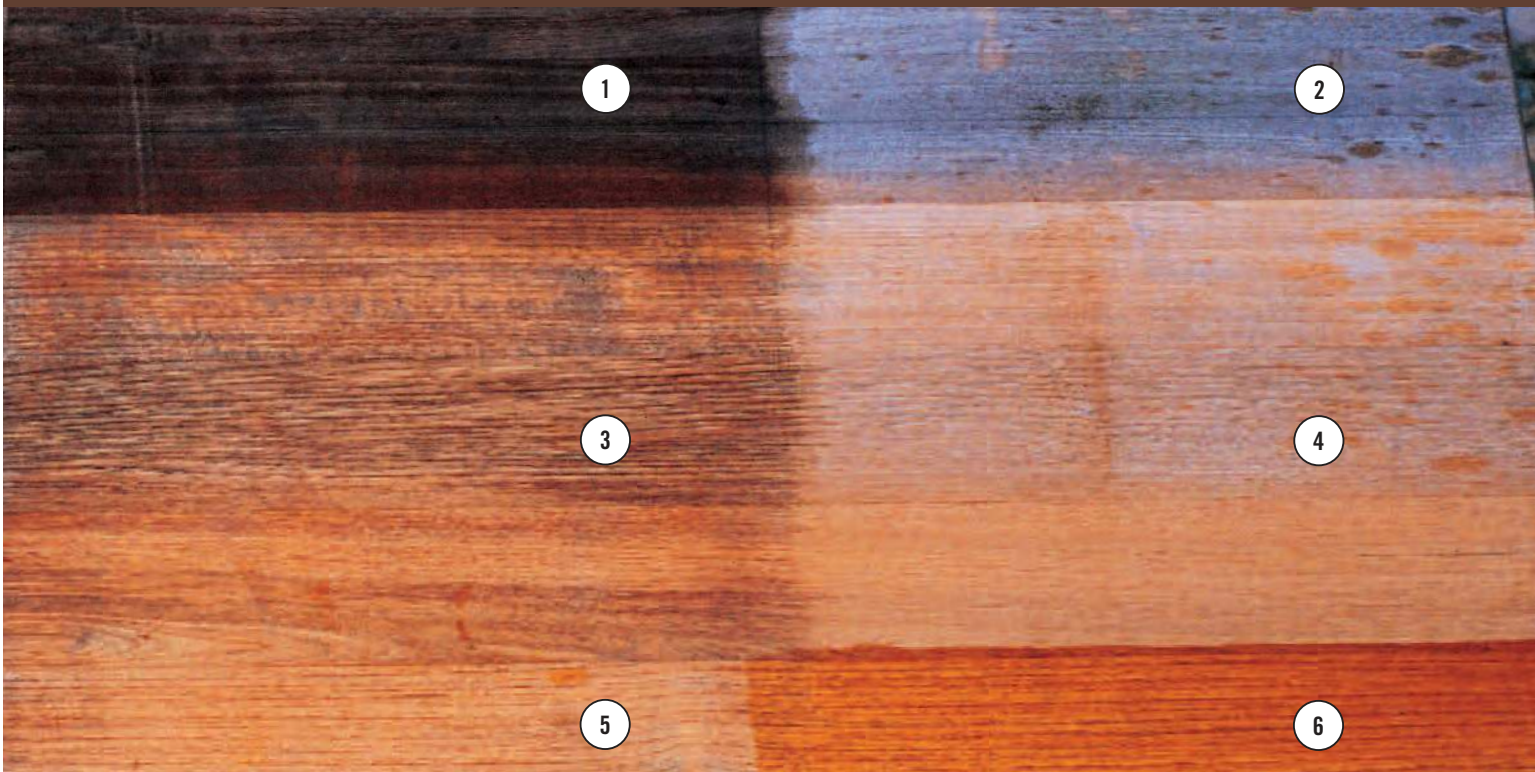
# PFLEGE / CARE

## TEAKHOLZPFLEGE

An dieser Modellplatte aus Teakholz haben wir veranschaulicht, wie Wind, Wetter und Verschmutzungen das Holz verändern können. Und wie man mit einer einfachen Behandlung den Originalzustand nahezu wieder herstellen kann.

## CARE OF TEAKWOOD

*The teak top displayed here demonstrates the various effects caused by weather and how to restore the original finish with a simple treatment, using our care products.*



- 1 Starke Verschmutzung und Verwitterung. / *Heavy contamination and weathering.*
- 2 Mäßige Verwitterung. / *Moderate weathering.*
- 3 Das jeweilige Ergebnis nach einer Reinigung mit lauwarmem Wasser, Universalseife neutral und Bürste. / *The results after cleaning with lukewarm water, neutral soap and brushing.*
- 4 Anschließende Behandlung mit dem Holzaufheller. / *Subsequent treatment with wood-brightening agent.*
- 5 In trockenem Zustand. / *In dry state.*
- 6 In nachgeöltem Zustand. / *After application of oil.*

## PFLEGEHINWEIS

Auch die besten Materialien – wie wir sie verwenden – sind gegen das natürliche Altern nicht gefeit. Deshalb können auch sie auf eine angemessene Pflege nicht verzichten:

Die Gestelle unserer Programme CLASSIC, COMPACT und BALANCE sind aus Stahl, der trotz Oberflächenschutz (Verzinkung, Versiegelung, Einbrennlackierung) bei Beschädigung oder starkem Verschleiß an exponierten Stellen Rost ansetzen kann. In solch einem Fall empfehlen wir unser **Gestell-Pflegeset**, das Schleifvlies, Lack und Gelenköl beinhaltet. Damit können kleinere Schäden problemlos und schnell am besten vor, aber auch nach Rostbildung selbst ausgebessert werden.

Bei den von uns verwendeten Hölzern ist ein Oberflächenschutz hinsichtlich der Haltbarkeit generell nicht nötig. Trotz unserer Vorreinigung der Holzoberfläche empfehlen wir diese vor Gebrauch feucht nachzuwischen. Bei Tischplatten jedoch bietet sich aus optischen Gründen eine Oberflächenbehandlung mit **Hartöl** vor Gebrauch an. Speisereste (insbesondere Fette und stark farbhaltige Flüssigkeiten) können dann nicht so stark in das Holz eindringen, sollten aber dennoch rasch entfernt werden.

Das Behandeln unserer Möbel mit Öl ist eine Frage des persönlichen Geschmacks. Hier sei ganz besonders darauf hingewiesen, daß sich nur bestimmte Öle für die Behandlung von Holz im Freien eignen. Wir empfehlen und bieten ein auf natürlicher Basis (Leinöl) aufgebautes **Hartöl** an. Für die Nutzung unserer Möbel im Innenbereich empfiehlt sich **Hartwachs**.

Hinweis: Nicht jedes im Fachhandel angebotene Holzschutzmittel eignet sich für die von uns im Freien verwendeten Hölzer. Ungeeignete Substanzen dieser Mittel können Pilz- und Sporenbefall hervorrufen, oft auch eine Folgeerscheinung des sogenannten „Zukleistern“ der Oberfläche. Zu häufiges Behandeln verschließt die Poren, das Holz kann nicht mehr „atmen“ (Bildung von Stockflecken!).

Die außergewöhnlichen Eigenschaften von Teak prädestinieren den Einsatz von Teakmöbeln im Freien. Die dort jedoch entstehenden umweltbedingten Oberflächenverunreinigungen (wie Blütenstaub, Ruß u.ä.) lassen sich durch gelegentliches Behandeln mit Wasser, Bürste und Neutralseife beseitigen.

Besonders empfehlen wir zur Reinigung unser **Holzreiniger-Set**, mit dem man extremen Umwelt-Schmutz beseitigen kann.



Mit dem **Holzaufheller-Set** kann man auch stark vergrautem, vermoostem und nicht geöltem Holz sein ursprüngliches Aussehen zurückgeben. Das Reinigungsverfahren hierbei basiert auf dem sogenannten „Peeling-Effekt“, vielfach erprobt und angewandt in der Kosmetikbranche: Was einer Gesichtshaut recht ist, kann einer rauhen Holzoberfläche nur gut tun. Mit natürlichen Fruchtsäuren (keine aggressive Chemie!) werden durch UV-Strahlen zerstörte Holzoberflächenpartikelchen und Schmutz angelöst und anschließend mit Wasser abgespült. Zum Vorschein kommt Holz in seiner annähernd natürlichen und ursprünglichen Farbe und Art. Gesundes Holz wird bei diesem Verfahren nicht angegriffen. Nach dem Trocknen der Oberfläche sollte diese mit unserem Schleifvlies geglättet und gegebenenfalls mit Hartöl behandelt werden.

Das **Öl-/Wachslöser-Set** dient der Grundreinigung von bereits geölten bzw. gewachsen Holzoberflächen. Dieses Zweikomponentensystem, bestehend aus Vorreiniger A und Grundreiniger B, ermöglicht in zwei Arbeitsgängen sowohl das Entfernen bestehender Öl-Wachsaufträge, als auch die Wiederherstellung des ursprünglichen Holzcharakters.

Wir empfehlen dieses System dort, wo bereits aufgetragene Öle bzw. Wachse nicht mehr, oder aber vor dem Neu-Auftrag eine Grundreinigung der Holzteile gewünscht werden. Ein ausführlicher Verarbeitungshinweis ist Teil des Lieferumfanges.

## CARE INSTRUCTIONS

*With constant use, even the best materials are not immune to the natural effects of aging; that is why proper care is so important.*

*The frames in our CLASSIC and BALANCE collections are made of steel and have some surface protection, such as galvanizing, seal coating or baked enamel finishes. However, when surfaces are damaged or worn due to excessive use, some rust may form where the steel is exposed. In such instances, we recommend our **Frame Care Set**, which contains an abrasive pad, paint and a lubricant. This kit can be used to repair minor damage before rust sets in or after rust has emerged.*

*With the type of wood used in the manufacture of our furniture, no additional surface treatment is normally required to improve durability.*



Although we preclean all wood surfaces, we recommend wiping the surface with a damp cloth before use. Table tops are best treated with our “**Hartöl**” special oil. This will help prevent fats in food residues (or strongly colored liquids) from staining the wood. Remove any residue from surfaces promptly.

Treating our furniture with oil is a matter of personal preference. Please note that only certain oils are suitable for treating wood for outdoor use. For this purpose, we recommend and supply a natural oil (“**Hartöl**”) which is based on linseed. **Hard Wax** is recommended for the treatment of our furniture for indoor use.

Note: Not all wood preserving detergents are suitable for wood products used outdoors. Unsuitable ingredients in these can cause fungal attack or spore formation, including the clogging of surfaces. Treating the wood too often can result in closed pores and prevent “breathing” (spots of mildew or mold).

To remove and clean heavy soil, we recommend our wood **Cleanser Set**.

The **Wood-Brightening Set** will restore even dark grey and mossy wood surfaces to their original luster. This cleaning process is similar to the so-called “peeling effect”, which is known and has proven itself in the cosmetic industry. After all: what is acceptable to our delicate facial skin is surely beneficial to a rough wooden surface! This treatment uses natural fruit acids (no harsh chemicals) to solubilize the decomposed upper layer of wood, the result of exposure to UV radiation, which is then flushed off with water. This treatment will help restore the wood surface to its natural look and color. This process does not affect healthy wood. Once the surface has dried, our abrasive pad should be used to smooth out any unevenness; then apply some of our special “Hartöl” finishing oil.

Due to the outstanding properties of teak, this furniture is eminently suited for outdoor use. An occasional brushing, using neutral soap and water, will remove any surface contamination, such as pollen, soot, etc.

The **Oil/Wax Solvent-Set** is used for the basic cleaning of oiled or waxed wood surfaces. This two-compound system consists of Precleaner A and Precleaner B and restores the original, natural surface in two steps, by dissolving either the oil or wax film.

We recommend this set either if the Oil/Wax is no longer wanted or a basic cleaning is necessary before the next oiling or waxing. A detailed user's guide is enclosed. Oiling or waxing must be done when surfaces are absolutely clean and dry. If not, mold or fungus may appear.



## SCHIRMBESPANNUNG

- Bei normaler, natürlicher Verschmutzung empfehlen wir, die Bespannung in aufgespanntem Zustand, gründlich mit warmem Wasser und einer mittelharten Bürste abzubürsten. Idealerweise wird die Reinigung an einem bereits feuchten Schirm vorgenommen, da der Schmutz dadurch bereits aufgeweicht ist.
- Eine Reinigung in der Waschmaschine ist unter Verwendung von Feinwaschmittel bei max. 30°C möglich. Nach erfolgter Reinigung in der Waschmaschine ist es unbedingt notwendig, die Bespannungen in feuchtem Zustand wieder auf das Schirmgestell zu montieren und dort aufgespannt trocknen zu lassen. Dadurch wird ein Einlaufen des Stoffes vermieden (möglicher Schwund bei Dolan® ca. 2-3% bzw. Baumwollmischgewebe ca. 3-5%).
- Bei extremer Verunreinigung kann eine Reinigung mit Hilfe eines Hochdruckreinigers erfolgen.  
Details unter: [www.weishaeupl.de](http://www.weishaeupl.de) -> Pflege -> Pflegehinweise

Eine Behandlung der Bespannung durch eine chemische Reinigung ist nur bedingt zu empfehlen, da hierbei organischer Schmutz **nicht** entfernt wird (z.B. Vogelmist, Moos, o.ä.). **HINWEIS:** Alle Reinigungsmethoden können mehr oder weniger zu Schäden an der Ausrüstung des Stoffes führen (fäulnishemmend, wasser- und schmutzabweisend imprägniert).

**Bei Pilzbefall („Stockflecken“) läßt sich das sichtbare Pilzmycel mit keiner uns bekannten Methode aus den Fasern des Garnes entfernen!**

## UMBRELLA COVERS

- *To remove the mild soiling which occurs in the course of normal use, we recommend thoroughly brushing the cover in its extended position, using warm water and a medium-hard brush. Dirt is easiest to remove from an already damp umbrella, as it will then have softened.*
- *Umbrella covers can be washed in a washing machine using a mild detergent and at a maximum temperature of 30°C. After removing the umbrella covers from the washing machine, it is vital to fit them onto the frame again while they are still wet and allow them to dry there with the umbrella fully extended. This prevents the fabric shrinking (possible shrinkage for Dolan® approx. 2-3% and for cotton blends approx. 3-5%).*
- *More extreme soiling can be removed with the help of a high-pressure cleaner.*  
*More details: [www.weishaeupl.de](http://www.weishaeupl.de) -> Pflege -> Pflegehinweise*

*We do not recommend dry-cleaning the covers, as this will **not** remove organic soiling such as bird droppings, moss etc. **NOTE:** Whatever method is used to clean the covers, the finish (rot-resistant, water- and dirt-repellent impregnation) on the fabric may suffer to some extent.*

***Unfortunately, we do not know of any effective method for removing the visible fungal mycelia from the fiber of the yarn if the fabric is affected by fungus ("mildew spots")!***

## POLSTERAUFLAGEN / ACCESSOIRES / MÖBELBESPANNUNGEN

Hier kann, wie oben beschrieben, mit warmem Wasser und Bürste vorgegangen werden.

Bei starker Verschmutzung kann der Polsterbezug in der Waschmaschine mit Feinwaschmittel bei max. 30°C gereinigt werden (**Ausnahme:** Polster mit vliesummantelter Schaumstofffüllung, da hier das Inlet nicht entfernt werden kann). **WICHTIG: Inlet immer vor dem Waschen herausnehmen!**

Die Stoffbespannungen unserer Möbelprogramme CABIN und BALANCE können wie oben beschrieben gereinigt werden. Ein Trocknen in aufgespanntem Zustand, um dem Einlaufen entgegenzuwirken, ist hier nicht nötig, da sich der ursprüngliche Zustand bei normaler Sitzbelastung automatisch wieder herstellt.



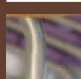

## PADDED COVERS / ACCESSORIES / FURNITURE COVERS

*These can be cleaned as described above, using warm water and a brush.*



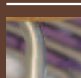

*Badly soiled padded covers can be machine-washed at a maximum temperature of 30°C and using a mild detergent (**Exception:** cushions with fleece filling as the inlet is not detachable). **IMPORTANT: Always remove inlets before washing!***

*The fabric covers of our furniture lines CABIN and BALANCE can be cleaned as described above. Here, it is not necessary to replace the covers while they are still wet and allow them to dry in stretched position to prevent shrinkage, as the covers will automatically return to their original form during normal use.*

## ÜBERSICHT

MATERIAL	EINSATZBEREICH	PFLLEGEMITTEL	PFLEGE
	Innen/Außen	Universalseife neutral	Holz mit Wasser und Seife einweichen, mit Reibeschwamm oder Bürste behandeln und mit Wasser nachspülen.
		Holzaufheller	Mit Pinsel auftragen, mit Bürste oder Reibeschwamm behandeln, mit Wasser nachspülen.
		Öl- und Wachslösemittel	Vorreiniger "A" unverdünnt mittels Bürste in die Oberfläche einarbeiten, "nass in nass", Grundreiniger "B" mit Pinsel auftragen. Mit Erreichen der gewünschten Optik sofort (nicht eintrocknen lassen!) mit reichlich Wasser abspülen.
		Hartöl (für Innen- und Außenbereich)	Öl beidseitig, unverdünnt und sehr dünn auftragen, anschließend die eingelassene Oberfläche nachwischen.
		Hartwachs (nur für Innenbereich)	Wachs hauchdünn mit einem Tuch auftragen. Trocknung ca. 12–24 Stunden, dann nachpolieren. Je nach Bedarf ist Nachbehandlung möglich und ratsam.
	Innen/Außen	Haftöl für Gelenke	Je nach Beanspruchung, besonders im Freien, die Gelenkstellen mit einem Tropfen Öl versehen.
		Rundstahl	Innen/Außen
	Innen/Außen	Edelstahlreiniger	
	Innen/Außen	Natursteinreiniger	

## SURVEY

MATERIAL	APPLICATION	CARE PRODUCT	TREATMENT
	Interior/exterior	Universal soap, neutral	Soak wood with water and soap; treat with abrasive pad or brush and rinse with water.
		Wood brightener	Apply with small brush; treat with coarse brush or abrasive pad; rinse with water.
		Oil/Wax Solvent-Set	Use Precleaner "A" undiluted and apply with a brush, still wet, use Basiccleaner in the same way. Rinse with water as soon as cleaned and not yet dry.
		Teak oil (for interior and exterior use)	Use undiluted and apply a thin film; allow to soak, wipe off surface.
		Hard wax (for interior use only)	Apply a thin film of wax using a cloth. Let it dry for 12–24 hours and polish. Repeat if necessary (recommended).
	Interior/exterior	Oil for moving joints	Apply sparingly, depending upon use; especially necessary when furniture is used in the open.
		Round Steel	Interior/exterior
	Interior/exterior	High-grade steel cleaner	
	Interior/exterior	Natural stone cleaner	

# STOFFE - METERWARE / FABRICS - YARD GOODS

## DOLAN® - Für Schirme und Polster

<b>Material:</b>	100 % Acrylgewebe, spinndüsengefärbt.
<b>Eigenschaften:</b>	Hohe Farb- und Lichtechtheit, wetterfest, strapazierfähig, maßstabil, verrottungsbeständig, pflegeleicht, reißfest.
<b>Ausrüstung:</b>	Wasser-, öl- und schmutzabweisend imprägniert (Teflon®), zusätzlich fäulnishemmend ausgerüstet.
<b>Zu beachten:</b>	Wie bei allen Geweben ist eine absolute Wasserundurchlässigkeit bei starkem oder anhaltendem Regen nicht gewährleistet.
<b>Technische Daten:</b>	Reißfestigkeit: Kette, ca. 1325 N/5 cm (nach DIN EN ISO 13934-1) Schuß, ca. 795 N/5cm (nach DIN EN ISO 13934-1) Gewicht: ca. 290 g/m <sup>2</sup> Wasserdichtheit: ca. 290 mm Wassersäule (AATCC 127-1998) UV-Schutzfaktor: ca. 40 (helle Farben) - ca. 80 (dunkle Farben) Scheuerprüfung Martindale: 25.000 (DIN EN ISO 12947-2) Stoffbreite: ca. 150 cm

Generell raten wir zu DOLAN® für den Einsatz im gewerblichen und gastronomischen Bereich. Auch dort, wo extreme Bedingungen (Luftverschmutzung, Meeresklima etc.) zu erwarten sind, empfiehlt sich dieses Material. Des Weiteren sind farbliche Gestaltungsmöglichkeiten mit DOLAN® optimal zu realisieren. Dieses Material findet wahlweise Verwendung bei unseren Schirmen, Polsterauflagen sowie Accessoires.

## DOLAN® - For Umbrellas and padding covers

<b>Material:</b>	100% acrylic fabric, spinning jet dyed.
<b>Properties:</b>	High colorfastness and light resistance, weatherproof, heavy-duty, resistant to decay, dimensionally stable, easy-care and tear-resistant.
<b>Finish:</b>	Teflon® treated against water, oil, staining and mold formation.
<b>Note:</b>	As with all woven fabrics, 100% impermeability cannot be guaranteed in continuous or heavy rain.
<b>Technical data:</b>	Tear resistance: Warp, approx. 1325 N/5 cm (approx. 2420 ozf/in) (in accordance with DIN EN ISO 13934-1) Weft, approx. 795 N/5 cm (approx. 1450 ozf/in) (in accordance with DIN EN ISO 13934-1) Weight: approx. 290 g/m <sup>2</sup> Waterproofing: approx. 290 mm water column (AATCC 127-1998) UV-protection factor: approx. 40 (light colors) - approx. 80 (dark colors) Abrasion resistance: 25.000 (DIN EN ISO 12947-2) Fabric width: approx. 150 cm

We generally recommend DOLAN® material for commercial and catering applications, as well as under severe environmental conditions, such as heavy air pollution or a maritime climate. DOLAN® also lends itself to special color designs. This material is used for the covers of our umbrellas, upholstery/padding covers and accessories.

## BAUMWOLLMISCHGEWEBE - Für Schirme und Polster

**Material:** Baumwollmischgewebe, synthetisch verstärkt (50% Baumwolle, 50% Polyester), naturfarben (ungebleicht). Durch die Intensität der natürlichen UV-Strahlung sowie Umweltschmutz können Baumwollfasern qualitativ beeinträchtigt werden. Stockflecken und Vermoosung treten bei diesem organischen Grundmaterial eher auf, als bei reinem Synthetikgewebe. Mittels Beimischung von Polyestergeräten wird die Reißfestigkeit des Gewebes erhöht und zusätzlich länger stabil gehalten, die typische „Segeltuch“-Charakteristik bleibt dennoch erhalten.

**Eigenschaften:** Pflegeleicht, strapazierfähig, maßstabil, durch Polyestergeräten erhöhte UV-Beständigkeit.

**Ausrüstung:** Wasserabweisend und fäulnishemmend.

**Zu beachten:** Wie bei allen Geweben ist eine absolute Wasserundurchlässigkeit bei starkem oder anhaltendem Regen nicht gewährleistet.

**Technische Daten:**

Reißfestigkeit:	Kette, ca. 1000 N/5 cm Schuß, ca. 700 N/5 cm (nach ISO 5081)
Gewicht:	ca. 250 – 280 g/m <sup>2</sup>
Stoffbreite:	ca. 175 cm

Dieses Material findet wahlweise Verwendung bei unseren Schirmen, Polsterauflagen sowie Accessoires.

## COTTON BLEND FABRIC - For Umbrellas and padding covers

**Material:** Cotton reinforced with synthetic yarn (50% cotton, 50% polyester), natural colored (unbleached). Pure cotton fabric can deteriorate because of intense UV radiation from sunlight. The cotton/synthetic mixture increases fabric tenacity and tear resistance, giving it additional stability while retaining the typical sailcloth properties.

**Properties:** Easy-care heavy duty, dimensional stability, increased UV resistance through polyester yarn.

**Finish:** Water-repellent and mold-retardant.

**Note:** As with all woven fabrics 100% impermeability cannot be guaranteed in continuous or heavy rain.

**Technical data:**

Tear resistance:	Warp, approx. 1000 N/5 cm Weft, approx. 700 N/5 cm (in accordance with ISO 5081)
Weight:	approx. 250-280 g/m <sup>2</sup>
Fabric width:	approx. 175 cm

This material is used for the covers of our umbrellas, upholstery/padding covers and accessories.



Die hier abgedruckte Farbe kann aus foto- und druck-technischen Gründen von dem Originalstoff abweichen.  
*The printed colors/fabrics may differ slightly from the actual ones for photo- and print technical reasons.*